

THEODOR LAMP II

door Ruud Stam

Lamp is altijd in de eerste plaats handelaar geweest. Er wordt zelfs beweerd, dat hijzelf nooit een pijp gemaakt heeft. Zoals reeds vermeld zijn er in de Tweede Wereldoorlog wel pijpen in zijn bedrijf gemaakt.

Lamp liet zijn pijpen dus elders maken. Veelal bij de kleine thuiswerkende bedrijven. Lamp bezat zelf een groot aantal vormen. Deze waren gemerkt met de letters TL. Afhankelijk van wat de markt verlangde, liet hij óf pijpen maken uit zijn eigen vormen óf kocht hij partijen pijpen op. Sommige pijpen dragen het opschrift LAMA (Lamp en Mannebach) dat in de vorm gegraveerd is. Als zuinig koopman zocht hij steeds het bedrijf op, dat zo goedkoop mogelijk kon leveren. Soms ging hij daartoe met zijn vormen meerdere bedrijven af.

Lamp sprak een vaste prijs af. Daarbij moet wel bedacht worden dat deze prijzen zeer laag waren en dat de winstmarge voor de pijpenmakers zeer gering was. Er heerste bijna constant armoede onder de pijpenmakers. In feite kan gesteld worden, dat in een markt die gekenmerkt wordt door een overaanbod die bedrijven die het meeste klem zaten tot een voldoende lage offerte bereid waren.

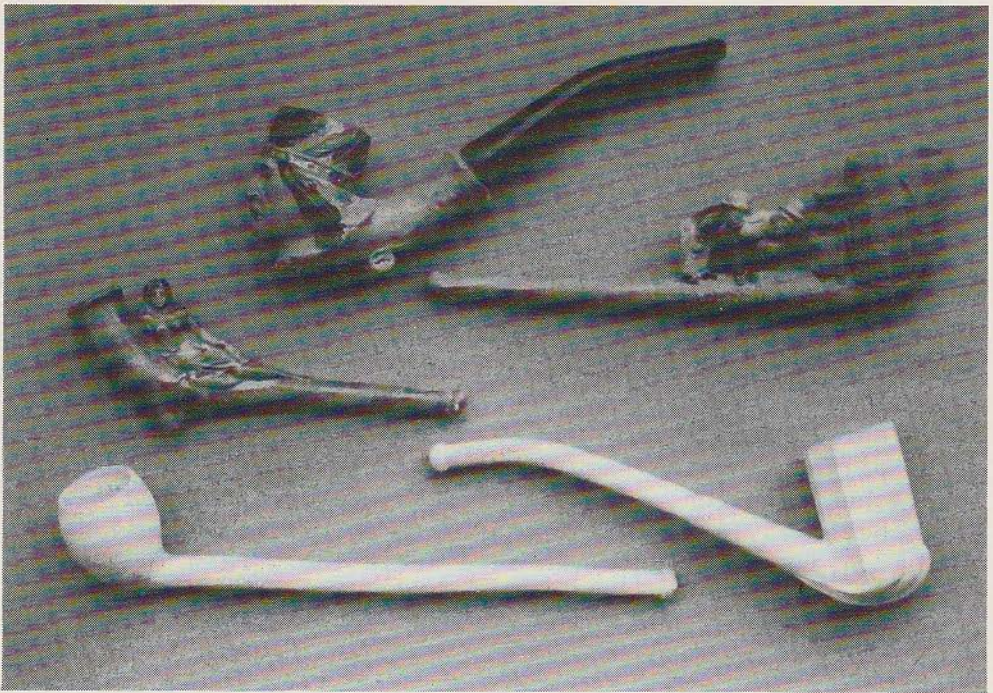
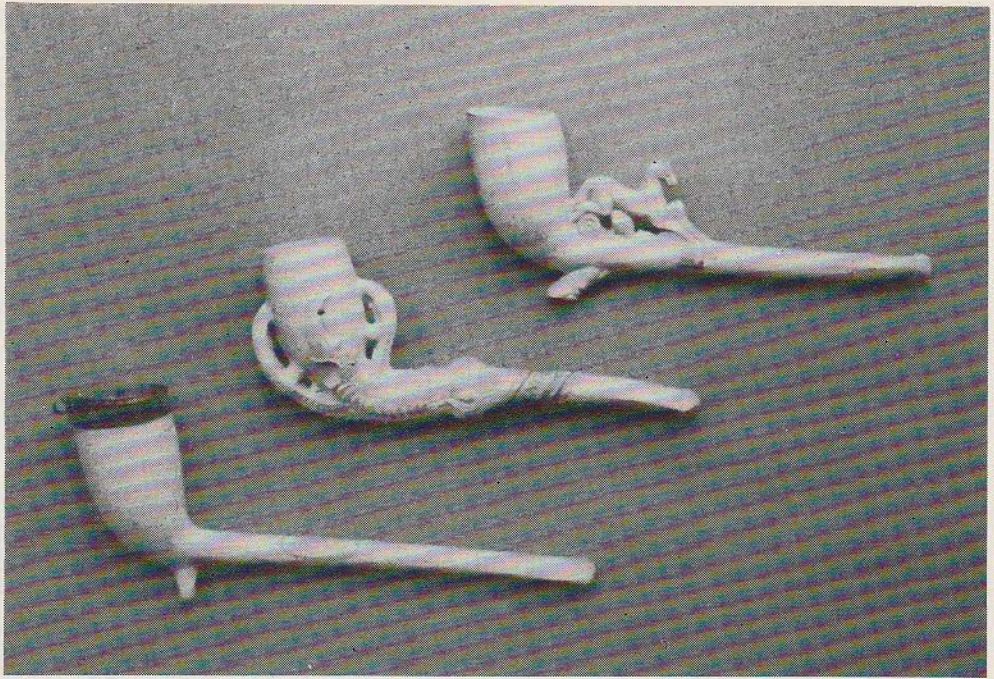
Bij aflevering liet Lamp de pijpen door zijn medewerkers sorteren op 1e, 2e en 3e keus. Afhankelijk van deze indeling stelde Lamp de pijpenmaker voor de keus akkoord te gaan met een lagere totaalprijs of alles terug te nemen. De pijpenmaker die toch al in financiële nood verkeerde, koos dan meestal voor de lagere totaalprijs die soms onder de kostprijs lag. Soms keurde Lamp zelfs de hele partij af. De pijpenmaker had daar vaak maanden aan gewerkt. Als deze zich beklagde hoe hij aan eten moest komen, kocht Lamp de partij op voor een nog lager bedrag dan 3e keus.

In het bedrijf van Lamp werden de pijpen afgewerkt. Bruinieren, beschilderen, etiketteren, monteren en verpakken gebeurde in de werkplaats Am Völker.

Naast pijpen handelde Lamp ook in fluitjes, schiettentartikelen, schertsfiguren, speelgoedpijpjes, kinderspeelgoed uit klei, beeldjes, nesteieren, spaarpotten, winterhulpspeldjes, etc. (2,4,5 en 11). Veel van deze artikelen werden in het bedrijf van Lamp ook afgewerkt en ook daarvoor gold, dat Lamp deze betrok van diverse bedrijven.

Het assortiment

Van het assortiment van Lamp heb ik een goede indruk gekregen



Afb. 10 a,b



Afb. 10 c,d

doordat ik van de heer Müller, de laatste werknemer van Lamp, een deel van de tooncollectie heb kunnen overnemen. Bovendien heb ik in de tuin van het huis Am Völker tijdens de verbouwing in 1990/1991 kunnen graven.

De meeste pijpen die door Lamp werden verhandeld, waren eenvoudige pijpen. Daarnaast had lamp ook meer bijzondere soorten als monster in voorraad, bijvoorbeeld bedevaartspijpen (3, 8), geglazuurde pijpen, porceleinen pijpen of pijpen van buitenlandse fabrieken als Goedewaagen, De Bevere of sommige Engelse bedrijven. Lamp was daardoor in staat een breed assortiment te leveren (*Afb. 10a,b,c,d*).

De eenvoudige pijpen werden in zeer grote aantallen verhandeld. Zo bestelde Lamp bij Radermacher in Hilgert bijvoorbeeld op:

- 11-2-1927: 10.000 pijpen
- 18-2-1927: 15.000 pijpen
- 19-2-1927: 1.500 Ohio Cigarren (fluitje in de vorm van een sigaar waar snoepjes van gekleurde en gezote, gepofte rijst in werden gedaan)
- 25-3-1927: 62.000 poepmanneltjes en
- 27-8-1949: 22.000 "Hänschen" (een korte pijp).

Müller herinnert zich uit de jaren 60 nog zendingen van 7 tot 8 ton pijpen en schiettentfiguren naar Frankrijk.

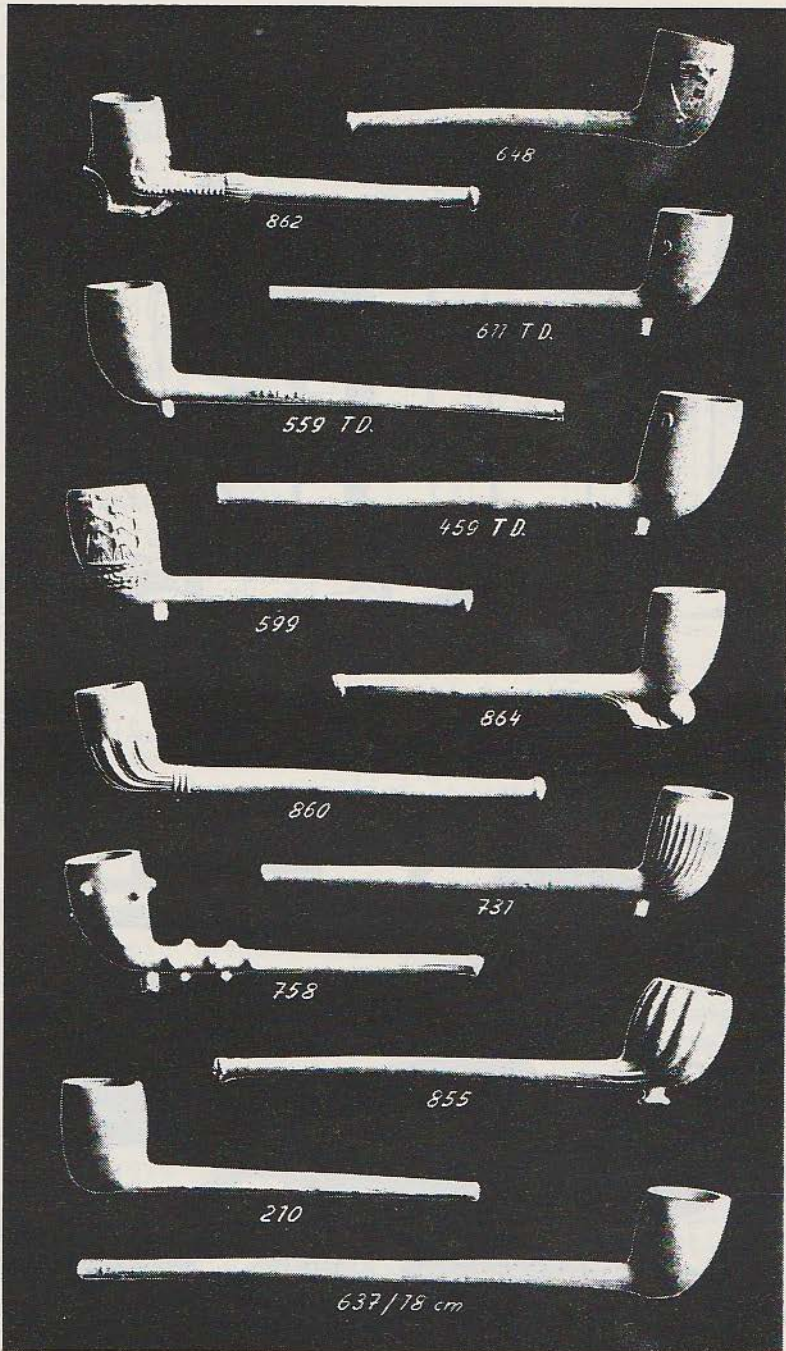
Het is duidelijk, dat Lamp zijn winst haalde uit de handel in grote aantallen. Een deel van de thans in mijn bezit zijnde pijpen en andere artikelen uit de tooncollectie draagt een met potlood geschreven nummer. Sommige van deze nummers corresponderen met nummers op bekende fotocatalogi van Lamp.

Lamp werkte tevens veel met monsterzendingen als reclamemateriaal. Aangenomen mag worden, dat de pijpen in de catalogi pijpen zijn, waar Lamp zelf een vorm van bezat. (*afb. 10, 11, 12*). Een opvallend groepje pijpen uit de monstercollectie is een drietal beukehouten pijpen, die aan de binnenzijde ingesmeerd zijn met een dun laagje pijpenklei om doorbranden te voorkomen. Vermoedelijk zijn dit in de laatste oorlogsjaren in een tijd van grote schaarste gemaakte pijpen.

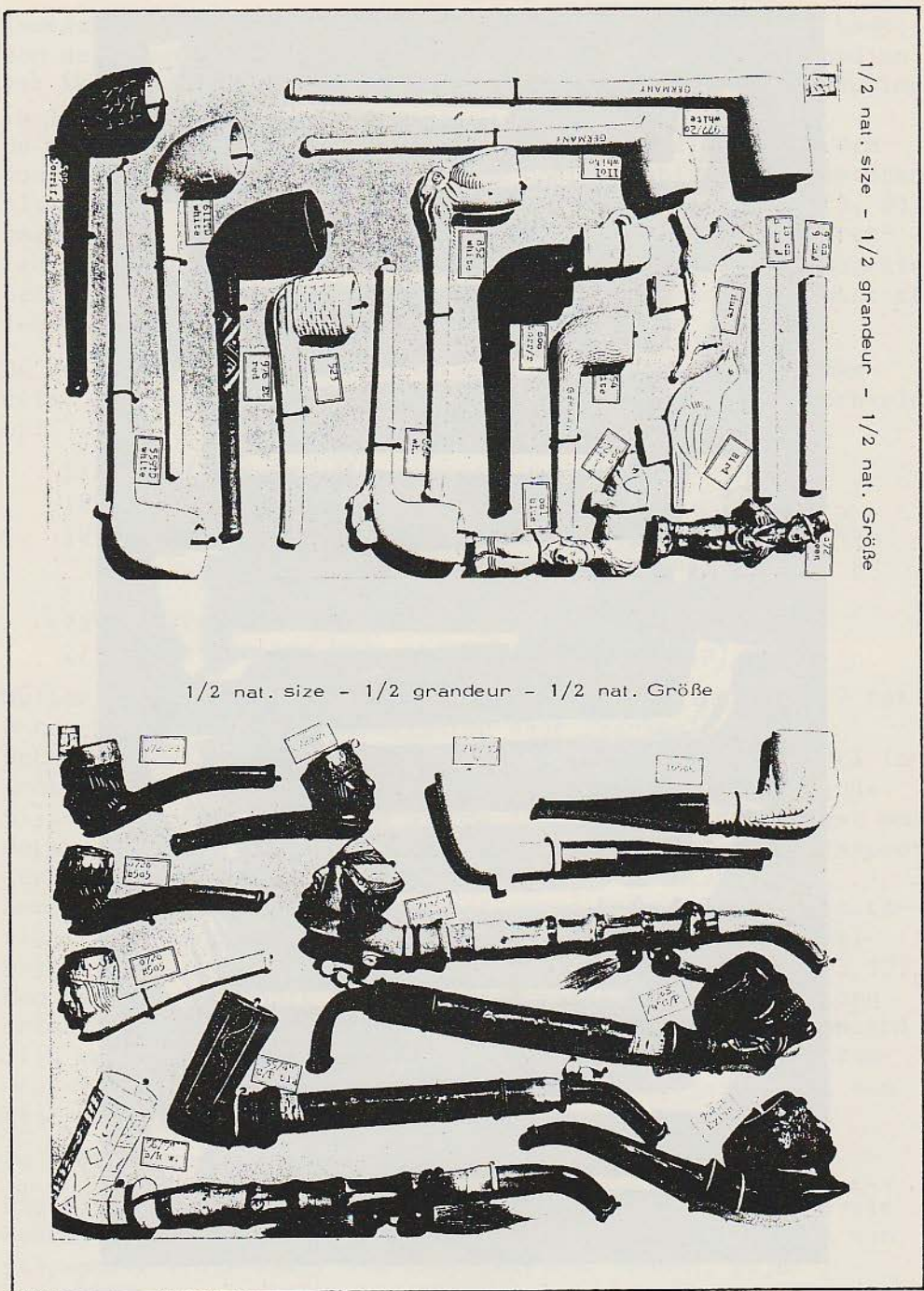
De toeleveranciers

Uit diverse bronnen is duidelijk geworden, dat Lamp van vele bedrijven pijpen en andere artikelen betrok. Enige namen van pijpenmakers die zeker aan Lamp geleverd hebben, zijn:

Clemens Fuchs (o.a. schiettentfiguren)
Werner O. Hammer Lothar Hein



Afb. 12a Blad IV uit een catalogus van Lamp



Afb. 12b Gefotografeerde monsterkaarten als catalogus

Ida Klein
Radermacher
Ewald Spang

Kirchner
W.A. Simonis (tot 1951)
Tries

Aan wie werd geleverd

Lamp werkte zowel voor de lokale markt als voor de export. Hij exporteerde o.a. via Hamburg en Bremen, Rotterdam, Amsterdam en Antwerpen (o.a. via exporthandelsfirma Cotterell) naar Amerika, Engeland en Afrika. (*Afb. 13,14*)

Zelf exporteerde Lamp naar België en Nederland en had daarvoor speciaal in het Nederlands gestelde etiketten op de pijpen.

Ook aan Trumm-Bergmans stuurde Lamp reclamemateriaal (archief T.B.). Mij is echter geen handelsrelatie met dit bedrijf uit Weert bekend. (*Afb. 15,16*)

Ook werkte Lamp in opdracht. Zo liet de Parijse firma Au Narguillieh via Lamp bij Lothar Hein pijpen maken en leverde daartoe de benodigde vormen zelf aan.

De mens Theodor Lamp

Over de mens Lamp is niet zoveel bekend. Hij was een harde werker en een handige handelaar. Hij was zuinig. Zo zuinig, dat hij een bestelling niet per telefoon maar per briefkaart deed, omdat dit goedkoper was.

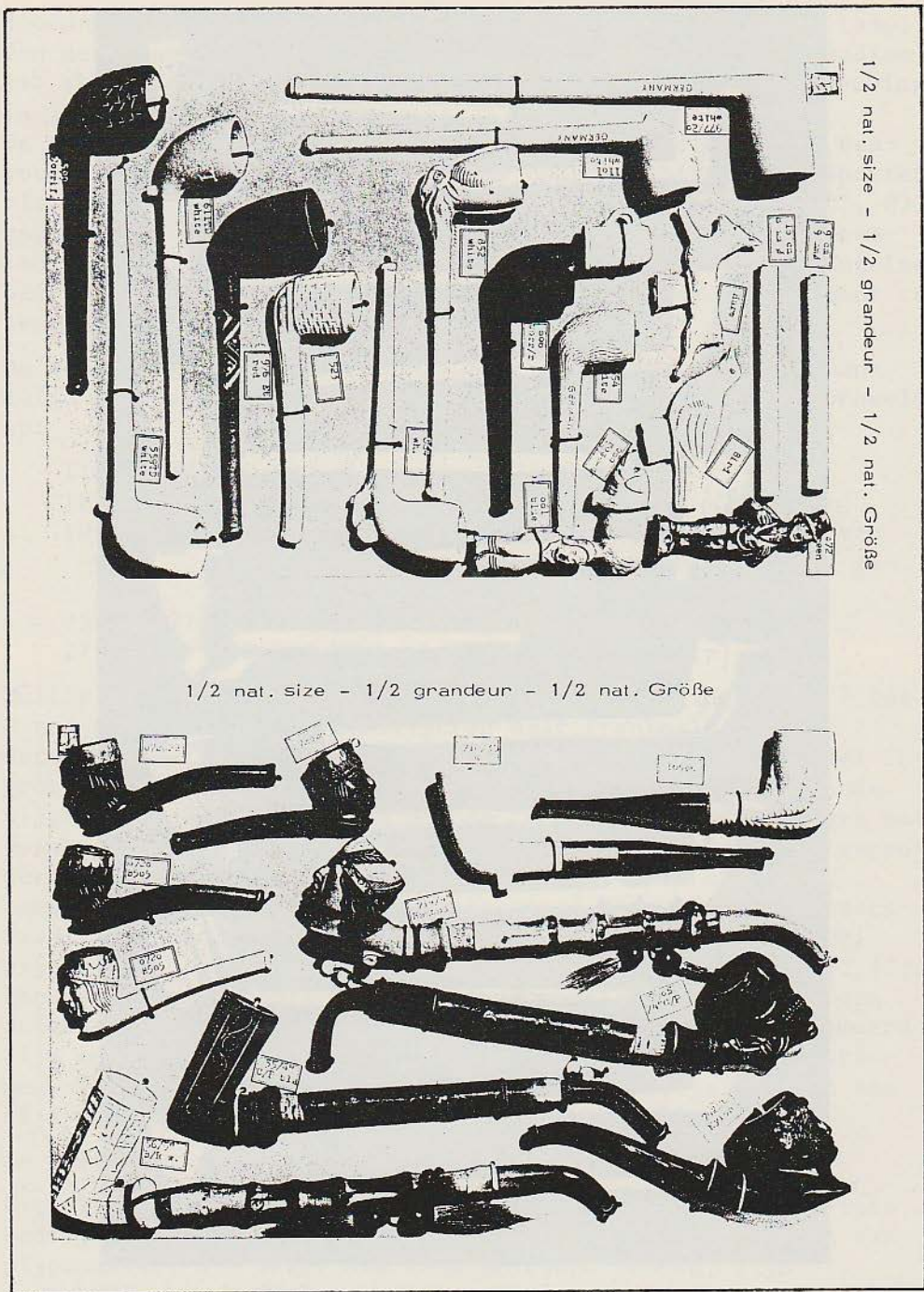
In het gezin Lamp heerste vaak armoede. Vermoedelijk is de firma een of meer keren failliet gegaan. (Verklaart dit mede de naamswijzigingen?) Ofschoon hij zijn toeleveranciers uitkneep, was hij voor het eigen personeel royaal. Lamp was lid van de nationaal-socialistische partij, maar was geen fanaticus. Eerder is dit lidmaatschap te verklaren uit zakelijk eigenbelang dan uit ideologische motieven.

In de firma Lamp werkten vrouw en kinderen regelmatig mee. Op het hoogtepunt van de produktie werkten ca. 20 mensen bij de zaak. Later nam dit af naar 3 à 4 oproepkrachten die naast vrouw en dochter de produktie op gang hielden.

Tot slot

Toen Lamp in 1975 overleed en de firma in 1976 ophield te bestaan, nam Lothar Hein klanten, verpakkingsmateriaal, vormen en het klantenregister over. Hiermee werd een deel van de schuld die Lamp bij Hein had, afgerekend. Een ander deel werd in geld uitgekeerd (6).

In de nalatenschap van Lothar Hein (in 1989 overleden) zijn dan ook nog veel vormen die met TL gemerkt zijn, te vinden. Ook de Au Narguillieh-vormen zijn daar nog aanwezig (*afb. 10d*).



1/2 nat. size - 1/2 grandeur - 1/2 nat. Größe

1/2 nat. size - 1/2 grandeur - 1/2 nat. Größe

Afb. 12b Gefotografeerde monsterkaarten als catalogus

Ida Klein
Radermacher
Ewald Spang

Kirchner
W.A. Simonis (tot 1951)
Tries

Aan wie werd geleverd

Lamp werkte zowel voor de lokale markt als voor de export. Hij exporteerde o.a. via Hamburg en Bremen, Rotterdam, Amsterdam en Antwerpen (o.a. via exporthandelsfirma Cotterell) naar Amerika, Engeland en Afrika. (*Afb. 13,14*)

Zelf exporteerde Lamp naar België en Nederland en had daarvoor speciaal in het Nederlands gestelde etiketten op de pijpen. Ook aan Trumm-Bergmans stuurde Lamp reclamemateriaal (archieff T.B.). Mij is echter geen handelsrelatie met dit bedrijf uit Weert bekend. (*Afb. 15,16*)

Ook werkte Lamp in opdracht. Zo liet de Parijse firma Au Narguillieh via Lamp bij Lothar Hein pijpen maken en leverde daartoe de benodigde vormen zelf aan.

De mens Theodor Lamp

Over de mens Lamp is niet zoveel bekend. Hij was een harde werker en een handige handelman. Hij was zuinig. Zo zuinig, dat hij een bestelling niet per telefoon maar per briefkaart deed, omdat dit goedkoper was.

In het gezin Lamp heerste vaak armoede. Vermoedelijk is de firma een of meer keren failliet gegaan. (Verklaart dit mede de naamswijzigingen?) Ofschoon hij zijn toeleveranciers uitkneep, was hij voor het eigen personeel royaal. Lamp was lid van de nationaal-socialistische partij, maar was geen fanaticus. Eerder is dit lidmaatschap te verklaren uit zakelijk eigenbelang dan uit ideologische motieven.

In de firma Lamp werkten vrouw en kinderen regelmatig mee. Op het hoogtepunt van de produktie werkten ca. 20 mensen bij de zaak. Later nam dit af naar 3 à 4 oproepkrachten die naast vrouw en dochter de produktie op gang hielden.

Tot slot

Toen Lamp in 1975 overleed en de firma in 1976 ophield te bestaan, nam Lothar Hein klanten, verpakkingsmateriaal, vormen en het klantenregister over. Hiermee werd een deel van de schuld die Lamp bij Hein had, afgerekend. Een ander deel werd in geld uitgekeerd (6).

In de nalatenschap van Lothar Hein (in 1989 overleden) zijn dan ook nog veel vormen die met TL gemerkt zijn, te vinden. Ook de Au Narguillieh-vormen zijn daar nog aanwezig (*afb. 10d*).



Telegraph-Letter: LAMA-HÖHR
 Radcliff House Code
 ABC Code 20-24
 Postfachnummer: K&H Nr. 19739
 Bank-Konto: Barmenbank Köln

HÖHR
 BEI KOPIENT

30. Oktober 1936.

Firma

H. L. Cotterelli,
 Haspoff.



Wir gestatten uns, Ihnen beikommend Muster
 einer neu herausgebrachten

T o n p f e i f e mit Bildnis des englischen Königs

zu überreichen, von der wir annehmen, dass Sie auch Ihre
 überseeischen Freunde, namentlich in Anbetracht der im kün-
 ftigen Jahre stattfindenden Krönungsfeierlichkeiten, inter-
 essieren und sie zur Erteilung belangreicher Aufträge ver-
 anlassen wird.

Wir offerieren Ihnen diesen Artikel wie folgt:

Art. No. 218	verpackt in Kisten à	1 Gross	2 Gross
Aussenmaass der Kiste	36 x 21 x 16	43 x 26 x 21	10,-
Bruttogew. der Kiste	5,2		
in weiss	RM 2,20	3,95	
in rot	RM 2,40	4,25	
in LA Merkur (georaunt):	3,05	5,55	
in schwarz	RM 3,05	5,55	

per Kiste, einschl. Packung, geondelt in Kollis à 4 bzw. 3 Kisten,
 f.o.b. Rotterdam, Amsterdam oder Antwerpen bei grösseren Parteen,
 franco bei Orders unter 500 kg Bruttogewicht; Mindestmengen 50 Kisten à
 bzw. 25 Kisten à 2 Gross.
 7% Skonto für prompte Zahlung gegen Duplikatkonossement des Rheindampfen
 2% Skonto für Zahlung innerhalb 30 Tagen nach Rechnung.

Da es wohl im Interesse Ihrer überseeischen Freunde liegt,
 dürfte, diese aktuelle Pfeife möglichst rasch auf den Markt zu bringen, a-
 dererseits die Herstellung dieser Pfeifen im Interesse einer sauberen Aus-
 führung längere Zeit wie die gewöhnlichen Pfeifen in Anspruch nimmt, würd
 wir es begrüssen, wenn Sie uns schon jetzt Probeorders für die von Ihnen

d. w.

belieferen Plätze erteilen könnten.

Wir unterbreiten Ihnen die heutige Offerte unter der Bedingung,
 dass Sie die auf Grund unserer Bemusterung einlaufenden Orders aus-
 schliesslich unserer Firma erteilen und die Ihnen übergebenen Muster
 nur keinem Fall unserer Konkurrenz zuleiten. Sollten Sie sich hier-
 mit nicht einverstanden erklären können, müssen wir Sie bitten, Muster
 und Offerte uns resp. unseres Vertreters wieder zurückzugeben. Da wir
 Ihnen andererseits mit unserem heutigen Angebot dank für diese Grösse
 massgebend aussersten Verbandspreis und die Verbandsbedingungen ge-
 nannt haben, dürfte unsere diesbezgl. Bedingung für Sie ja kein Hindernis
 bedeuten, umsoweniger als wir ausserdem eine erstklassige Ausfüh-
 rung garantieren.

Evtl. benötigte weitere Muster stellen wir Ihnen unter der vor-
 stehenden Bedingung gerne gratis zur Verfügung und bitten, solche bei
 Bedarf bei unserem dortigen Vertreter anzufordern.

Wir würden uns sehr freuen, wenn unsere heutige Bemusterung
 grössere Bestellungen bringen würde und sehen Ihnen diesbezgl. gesch.
 Nachrichten mit grösstem Interesse entgegen.

Bei dieser Gelegenheit gestatten wir uns, Ihnen unsere Firma
 auch zum Bezug der anderen Tonpfeifen für Uebersee in empfehlende
 Erinnerung zu bringen. Wir würden uns sehr freuen, demnächst bei vor-
 liegendem Bedarf auch hierauf Ihre w. Anfragen zu erhalten. Wir wei-
 sen nochmals darauf hin, dass wir Ihnen bei Quotierung der vorgeschrie-
 benen Verbandspreise eine erstklassige und saubere und gut verpackte
 Ware liefern werden.-

Einer baldgefl. Rückusserung sehen wir gern entgegen und
 empfehlen uns inzwischen

mit Deutschem Gruß

THEOD. LAMP & CO.

H. L. Cotterelli



T H E O D O R L A M P, 5410 HOEHR-GRENZHAUSEN I, Fed.Rep. GERMANY

Clay Tobacco Pipes

Viennese Coffeehouse Pipes: Original box with 6 clay bowls & one stem; bamboo or cherry, with tassels.

- N^o 55/4" Cherry p.box \$ 2,85 } 1 parcel 10 kg grsw.contains 36 orig.-boxes
 N^o 55/4" Bamboo p.box \$ 2,90 } 1 case 51/40/50 cm, 45kg grsw.144orig.-boxes
 N^o 56/5" Cherry p.box \$ 2,85 } 1 parcel 10 kg grsw.contains 30 orig.-boxes
 N^o 56/5" Bamboo p.box \$ 2,48 } 1 case 55 kg 54/52/42cm cont.144orig.-boxes
 N^o 714-Indian, 742-Woman, 790-Scull assorted or each alone, box of 1 doz.

/4" Cherry stem with pearl-tassel) per \$ 8,50 1 parcel 10 kg =14 doz.
 /4" Bamboo stem with roehairtass.) do- \$18,50 1 case 45 kg) =50 doz.
 /Nylon-black Nylon mouthpieces)zen \$ 3,75 80/60/50 cm)

- N^o 105ok white Claw Pipe with black Nyl.mouthpiece box of 2 dozens
 per 1 dozen \$ 2,25
 1 parcel 10 kg = 1ox2=20 dozens
 1 case 36 kg = 3ox2=60 dozens meas. 56/43/40 cm

- N^o 718/35 white Pipe with metalband & Nylon mouthp. box of 1 dozen
 1 parcel 10 kg = 2ox1=20 dozens per 1 dozen \$ 2,50
 1 carton 18 kg = 3ox1=30 dozens case's meas. 54/40/48 cm

Common Clay Tobacco Pipes Expedition per ship only

- N^o 611TD white, 606 white, per one gross \$ 3,20 } in
 N^o 559TD white, 1101 white, 599 white, 852w, 864w per one gross \$ 4,00 } boxes
 N^o 976Red/Etiquet, 606 torrifed, 599 torrifed p. one gross \$ 6,00 } ea 3 d
 N^o 977/20 cm white per one gross \$ 9,00 } ea 2 d
 N^o 523 white (assorted with other designs)... per one gross \$ 2,25 } ea 4 d

24 boxes in one carton: 54/44/37 cm, grossweight: 24,- kg

ARTICLES FOR SHOOOTHALLS Expedition per ship only

Clay Tubes (for flowers)	4 cm	8cm	9cm	10 cm	long
----- in cartons ea.	2000	1000	1000	1000	pieces
grossweight pc.	6,5	8,5	10	11 kg	
per carton \$	1,50	1,60	2,00	2,50	

Clay-Pipes 523 assorted types in white, cases 2 1/2 grs, 40/30/18 cm lokg
 per case (2 1/2 gross) \$ 4,50

H.B.Mugs 0601 white 0/00 \$ 6,00 in boxes ea. 500 pieces, 10 box.a case
 colored " \$ 7,00 case's meas: 40/40/30, grsw. 50,- kg

T a r g e t s: Hares and Birds, in boxes ea. 250 pieces, 4 boxes in a
 case, grsw. 10 kg 0/00 \$ 6,50

Toy Pipes for confectioneries in boxes ea. 1/2 grs, 20 boxes in a carton
 40/45/32 cm, grsw. 60 kg

No. 0720 Indian, glazed varnished with cardboard with metalc. clapp.
 unfilled per gross \$ 3,00 3,50 4,00
 filled sugar-pearles 3,50 4,00 4,50

JOKERS PYROTECHNICS 060/061 coloured in boxes ea. 25 pieces
 30 boxes in a carton 37/30/22 cm
 0/00 (40 boxes ea. 25 pieces) \$ 8,50 grsw. 15 kg
 Breechload-pill's 10 pills in a paperbag, 50 bags in a carton) p.c. \$ 3,25

S i n g e r: 072 in red, green, yellow, blue assorted
 0/00 (40 boxes ea. 25 pieces) \$ 20,00 in boxes ea. 25 pieces, 30 boxes
 in a carton grsw. 30 kg.

Lama-Exportgesellschaft

Hoehr
bei Coblenz

Telegr.-Adresse: den 102
"LAMA"
Bankkonto:
Gewerbebank Hoehr

Korrespondenz:
Deutsch
Französisch
Englisch

Telephon Nr. 111

Beikömmend senden wir Ihnen Musterblatt unserer
Tabakpfeifen
Um den Verkauf zu erleichtern, liefern wir an die
Gross-Kundschaft diesen Artikel in Standardkisten zu 1 bzw. 2 Gross, sor-
tiert in den abgebildeten 6 Sorten, so, dass die Ladegeschäfte auch bei
Bezug eines kleinen Quantum ein gut assortiertes Sortiment erhalten:

Originalkiste I: enthaltend 1 Gross Pfeifen, je Y6 Gross der 6 Nummern

zu fl. 2,10 per Kiste

Originalkiste II: enthaltend 2 Gross Pfeifen, je Y3 Gross der 6 Nummern

zu fl. 4,00 per Kiste

franco dortiger Station, einschliesslich Kiste, 30 Tage 2% Skonto.

Wir zweifeln nicht, dass Sie mit diesen Standardpackungen
einen guten Erfolg erzielen werden und sind bereit, Ihnen zur Probe je 10
Kisten à 1 Grosse und à 2 Gross franco zu liefern, obgleich der ausserst
kalkulierte Preis franco-Lieferung nur bei grösseren Mengen einschliesst.

Für die abgebildeten montierten Tonpfeifen (mit Gummi-
spitzen, Weichselrohren, Schilfrohren) bitten wir Offerte einholen zu wol-
len.

Ausser Tabakpfeifen umfasst unser Fabrikationsprogramm
noch:

Tonpfeifen für Seifenblasen

Tonspielpfeifen mit Zuckerperlen gefüllt

Tonspielwaren als Füllartikel und für Surprises

wie: Tierfiguren, Kinderseidel, Pillendreher,
kleine Spielpfeifen in weiss und bunt.

Die niedrigen Preise für diese Artikel - fl. 0,20 bis
fl. 2,50 per Gross - ermöglichen eine mannigfaltige Verwendung und wir zweifeln
nicht, dass auch für Sie die Aufnahme des einen oder anderen lohnend
sein wird. Muster nebst aussersten Preisen stehen auf Wunsch gerne
gratis zu Diensten.

Wir werden uns freuen, wenn unsere heutige Offerte Ihnen
Anlass zur Aufnahme einer regen Verbindung mit uns geben wird und zeichnen
in Erwartung Ihrer baldigst. geschätzten Rückantworten

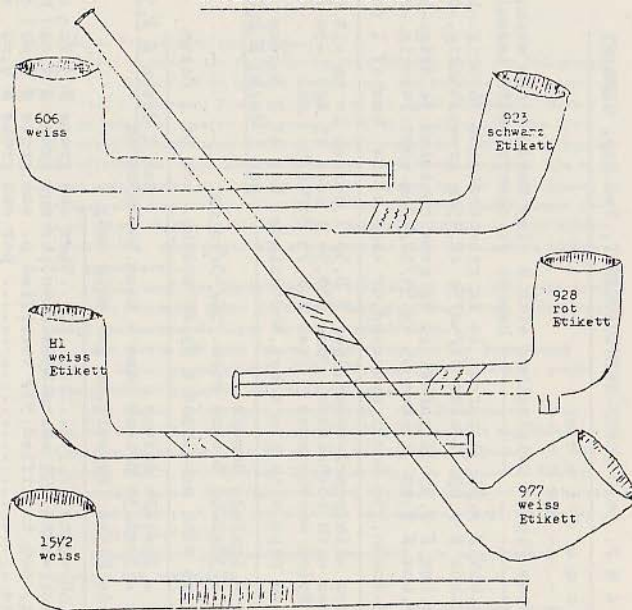
hochachtungsvoll!

L A M A - EXPORTGESELLSCHAFT

Abbildungen

Für andere Sorten Preis & Muster auf Anfrage!

LAMA-EXPORTGESELLSCHAFT
HOEHR-GRENZHAUSEN



Die Tabakpfeifen mit Etikett sind "fein gemacht" (gewachst und geglätt)

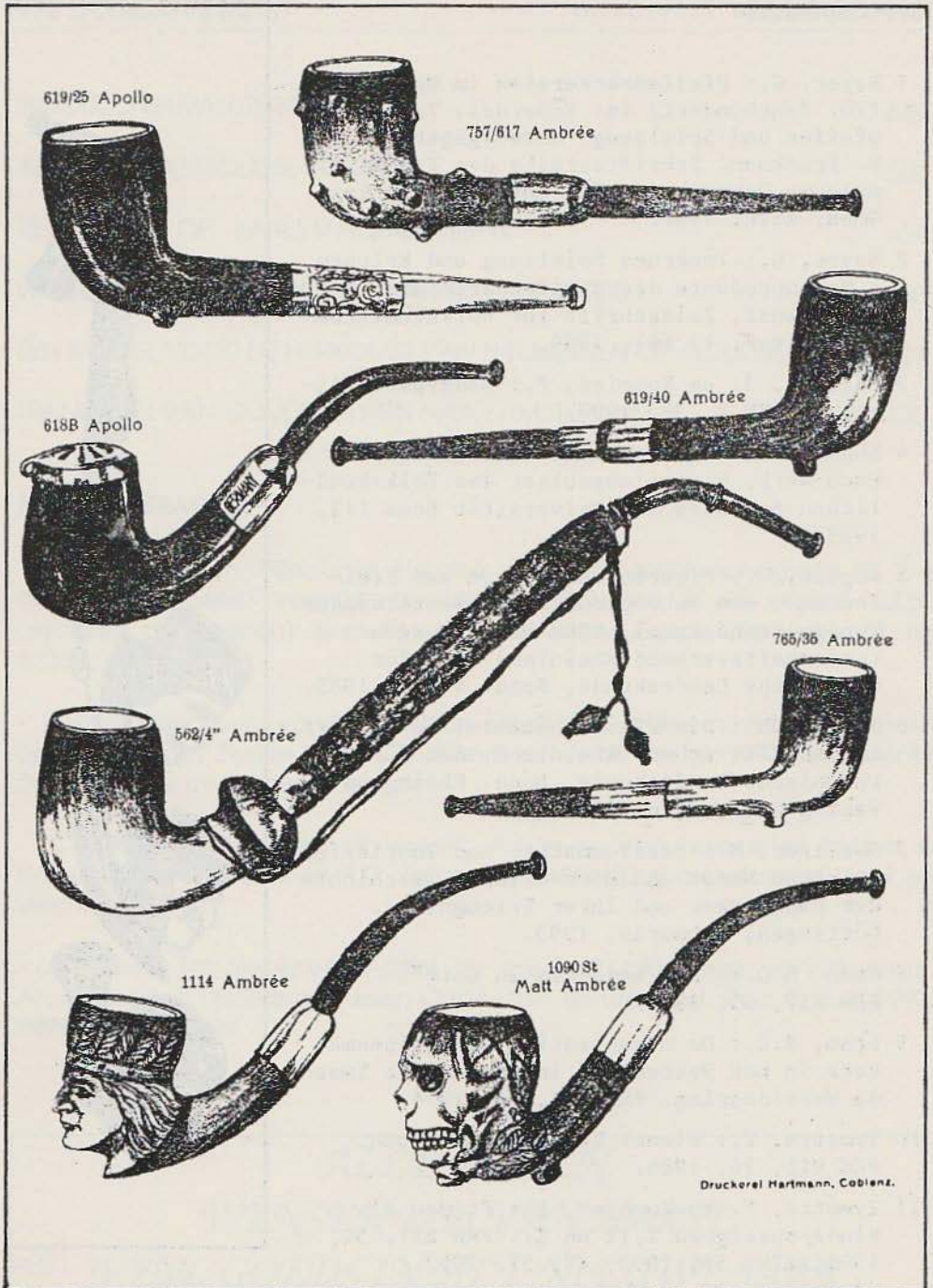
Originalkiste II enthält je 40 Stück zusammen also 2 Gross Pfeifen

Originalkiste I enthält je 20 Stück zusammen also 1 Gross Pfeifen

obigen Pfeifen in angegebener Ausführung

Ausführung in einfach weiss ist billiger, Preis auf Anfrage.

Für andere Sorten Preis & Muster auf Anfrage!



Afb. 16 Reclamemateriaal van Lamp aan Trumm-Bergmans

- 1 Bayer, G.: Pfeifenbäckereien im Westerwald (20. Jahrhundert) in: Tönernes, Tabakspfeifen und Spielzeug. Herausgegeben von K. Freckman. Schriftenreihe des Freilichtmuseums Sobernheim, 11. Rheinland-Verlag GmbH, Köln, 1987.
- 2 Bayer, G.: Tönernes Spielzeug und Krippen - Nebenprodukte der Pfeifenbäckerei. Volkskunst, Zeitschrift für volkstümliche Sachkultur, 12 (4), 1989.
- 3 Engelen, J. en Kompier, F.: Bedevaartspijpen I, PKN X, 38. 1987.
- 4 Kügler M.: Schiessbudenartikel aus Ton. Fach-Werk, Mitteilungsblatt des Volkskundlichen Seminars der Universität Bonn 112, 1983.
- 5 Kügler, M.: Figuren und Flöten aus Pfeifenton - ein Nebenprodukt der Westerwälder Tonpfeifenbäckerei. VRRM Mitteilungen Landschaftsverband Rheinland. Amt für rheinische Landeskunde, Bonn. 4 (1), 1985.
- 6 Kügler, M.: Die Pfeifenbäckerei in Hilgert. Landschaftsverband Rheinland. Amt für rheinische Landeskunde, Bonn. Rheinland-Verlag GmbH, Köln, 1987.
- 7 Seeliger, M.: Pfeifenmacher und Tonpfeifen zwischen Weser und Harzvorland. Geschichte der Handwerker und ihrer Erzeugnisse. Göttingen, Schmerse, 1993.
- 8 Stam. R.D.: "Zum Andenken an Gott". PKN XIV, 55, 1991.
- 9 Stam, R.D.: De organisaties van pijpenmakers in het Westerwald in en rond de Tweede Wereldoorlog. PKN XVI, 64, 1994.
- 10 Tymstra, F.: Wiener Kaffeehaus-pijpen. PKN VII, 26, 1984.
- 11 Tymstra, F. en Kompier, F.: Pijpen als kinderspeelgoed I,II en IV: PKN XIV, 54, 1991; XIV, 56, 1992; XV, 57, 1992.



Afb. 11 Catalogus van na de oorlog